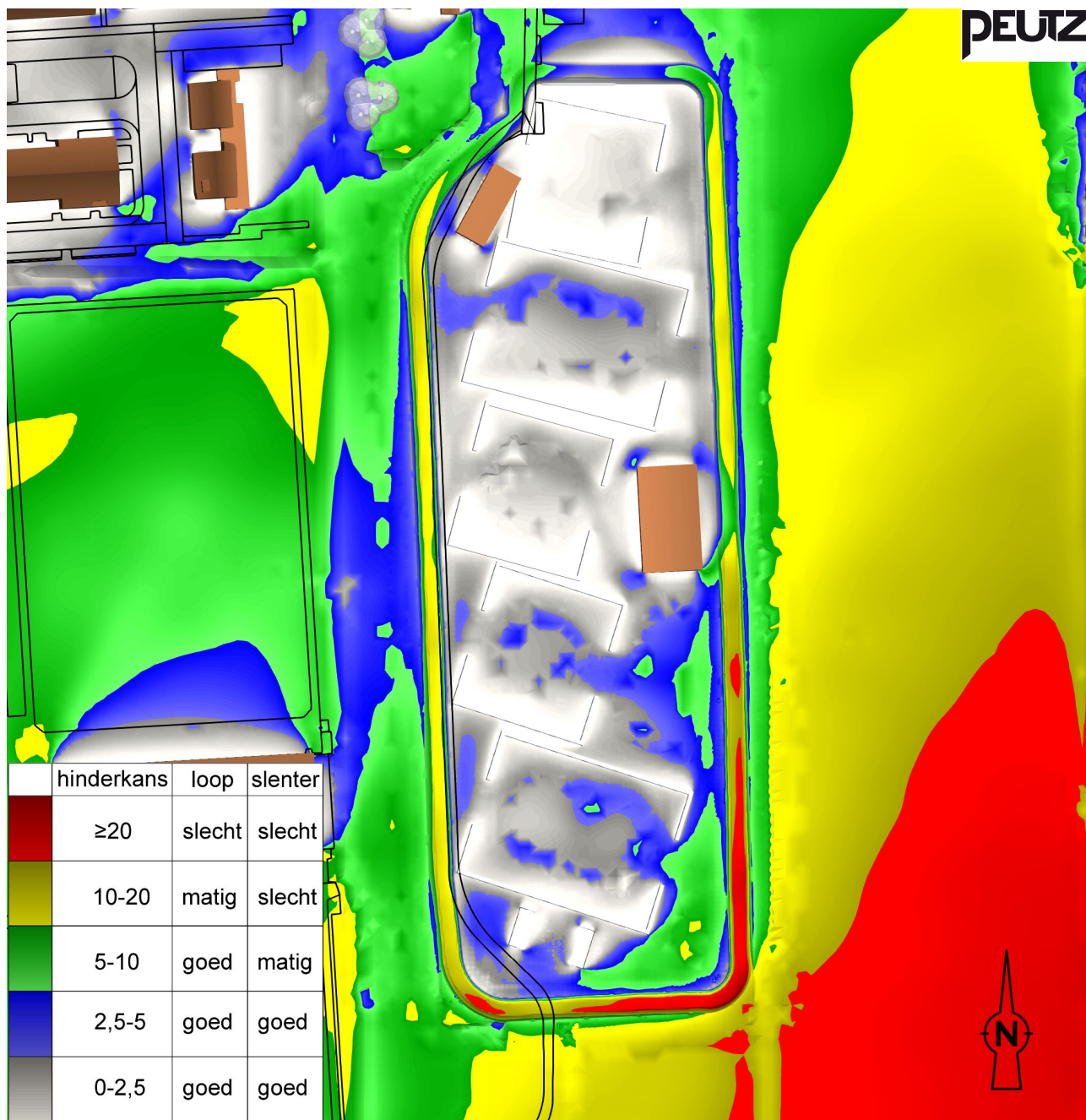


Aanzicht 3D-model (ingezoomd op planlocatie):



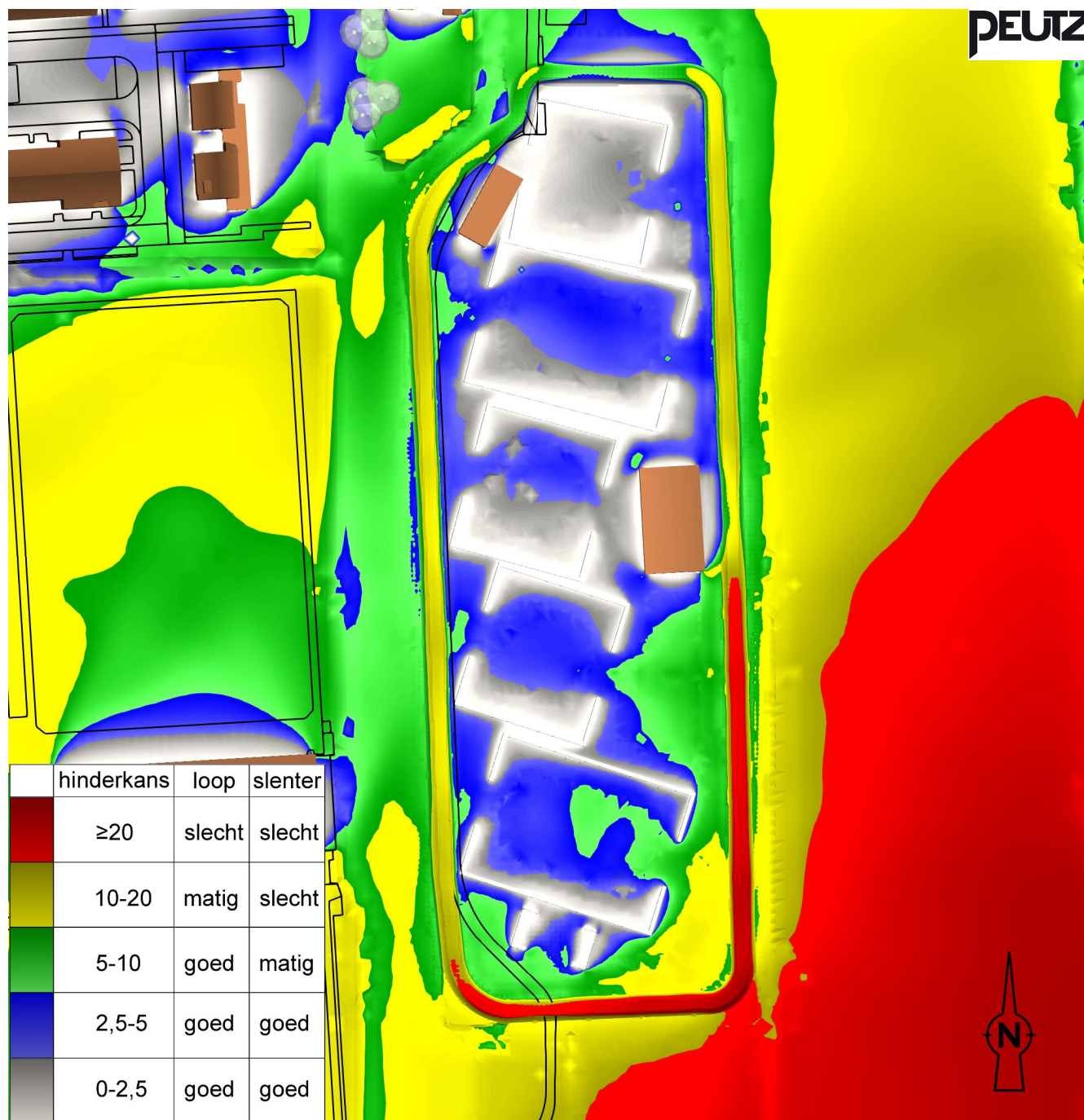
- Haag van 3m hoog en 1m dik om de tennisvelden.
- 2 waarden voor de porositeit (en dus drukval/afremming van de wind) van de haag getest.

Windklimaat op 1m boven het plaatselijke maaiveld voor de berekening waarbij de K-waarde = 2 (dit komt overeen met een poreusiteit/openheid van 60%):



Windklimaat op 1.75m boven het plaatselijke maaiveld voor de berekening waarbij de  $K$ -waarde = 2  
(dit komt overeen met een poreusiteit/openheid van 60%):

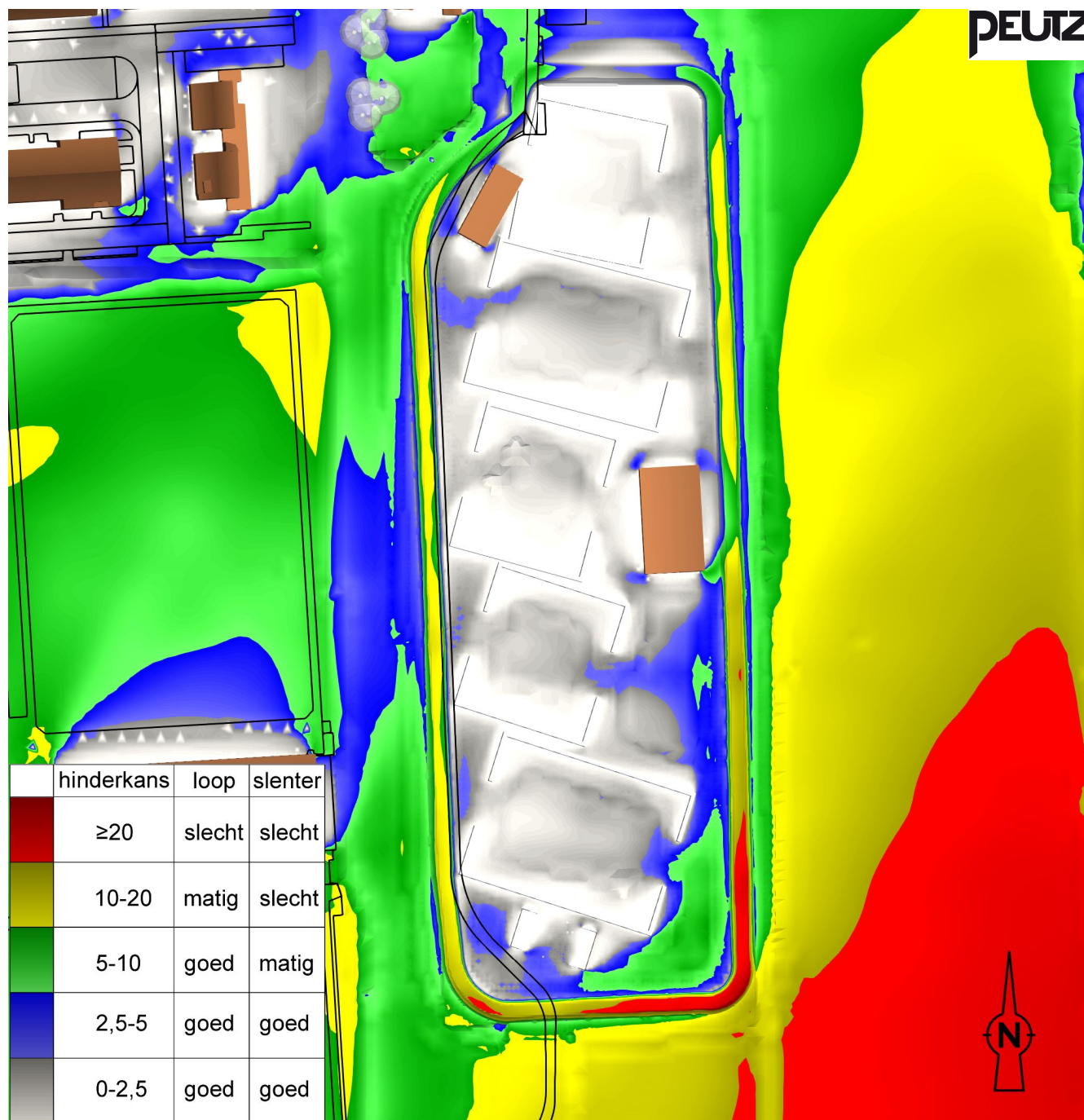
PEUTZ





Windklimaat op 1m boven het plaatselijke maaiveld voor de berekening waarbij de K-waarde = 4 (dit komt overeen met een poreusiteit/openheid van 50%):

PEUTZ



Windklimaat op 1.75m boven het plaatselijke maaiveld voor de berekening waarbij de K-waarde = 4  
(dit komt overeen met een poreusiteit/openheid van 50%):

PEUTZ

