

# Bijlage bij

## concept Stedenbouwkundig PvE

De Spatterstraat, De Caascooper en De Drie Morgen

09-01-2025 ( behorend bij versie D van het concept SPvE)



bpd



- **Dit document bevat de eerste plannen van de drie woningbouwlocaties (De Spatter, De Caascooper en De Drie Morgen) voor het participatietraject.**
- **Deze plannen zijn gepresenteerd tijdens de inloopsessies op 30 september en 9 oktober 2024 in sporthal Wormer en in basisschool WormerWieken.**
- **Er is input gevraagd aan omwonenden en betrokkenen van de woningbouwlocaties .**
- **Op basis van de input vanuit de participatie zijn de plannen voor De Spatter en De Drie Morgen aangepast en is het concept Stedenbouwkundig Programma van Eisen (bijlage 1) tot stand gekomen.**



# **De Spatterstraat - participatieborden**





Sporthal met 4 zaaldelen ± 3000 m<sup>2</sup>

36 appartementen van 50 m<sup>2</sup>

30 appartementen van 60 m<sup>2</sup>

10 rijwoningen

10 levensloopbestendige woningen

6 appartementen van 50 m<sup>2</sup>

14 twee-onder een kap kapwoningen

95 parkeerplaatsen onder de sporthal

65 parkeerplaatsen op maaiveld







**Verdiepingen**



**Dakaanzicht**



**Perspectief vanuit Groenperk**



**Perspectief vanuit de Spatterstraat**



# **De Caascooper - Participatieborden**







Begane Grond



Verdiepingen



Concept indelingen



Perspectief





**Begane Grond**



**Verdiepingen**



**Concept indelingen**



**Perspectief**

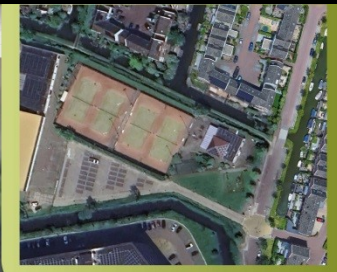
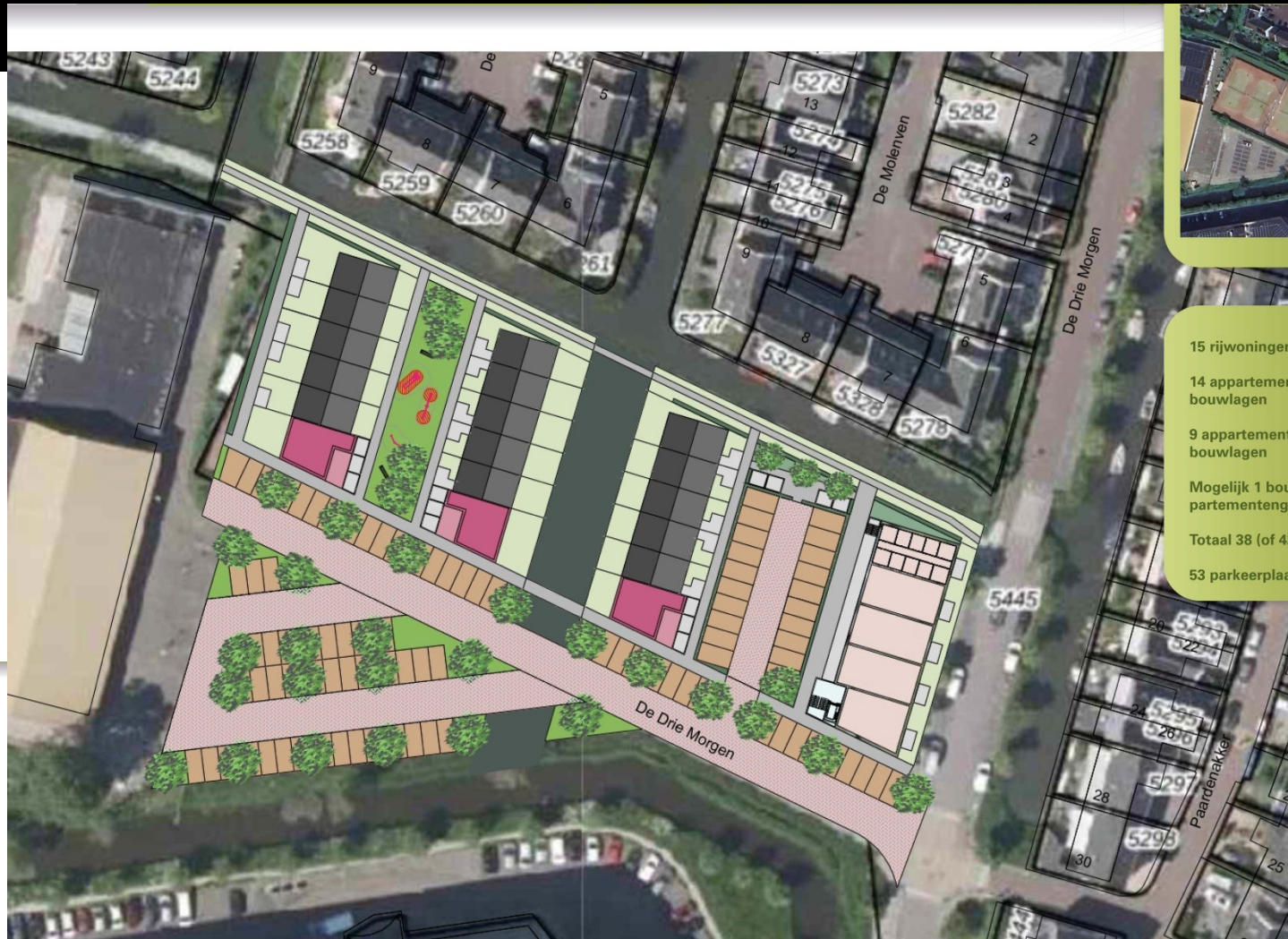


# De Drie Morgen - Participatieborden





# De Drie Morgen – Participatieborden Model 1

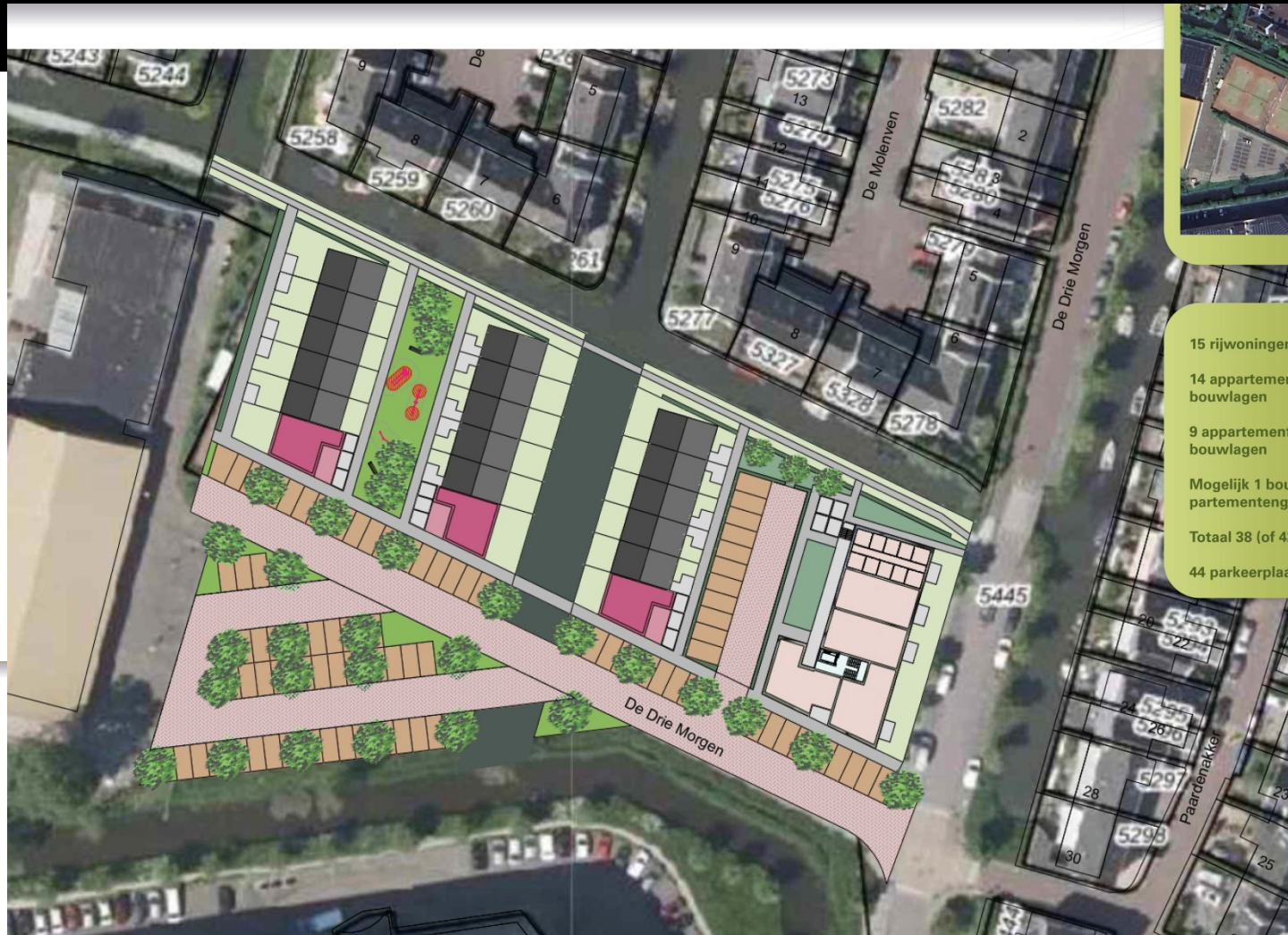


- 15 rijwoningen
- 14 appartementen van 70 m2 in 3 bouwlagen
- 9 appartementen van 50 m2 in 3 bouwlagen
- Mogelijk 1 bouwlaag extra op het appartementengebouw (+ 4 app.)
- Totaal 38 (of 42) woningen
- 53 parkeerplaatsen

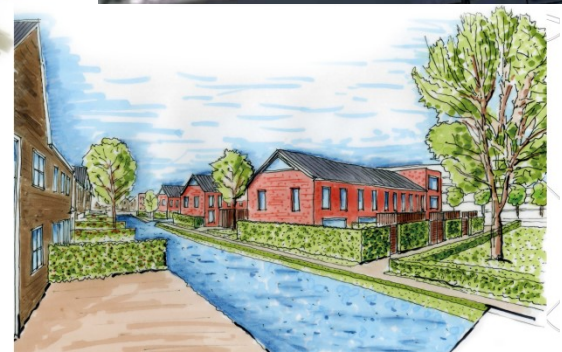




# De Drie Morgen – Participatieborden Model 2



- 15 rijwoningen
- 14 appartementen van 70 m2 in 3 bouwlagen
- 9 appartementen van 50 m2 in 3 bouwlagen
- Mogelijk 1 bouwlaag extra op het appartementengebouw (+ 4 app.)
- Totaal 38 (of 42) woningen
- 44 parkeerplaatsen





# De Drie Morgen – Participatieborden Model 3



8 rijwoningen  
24 appartementen van 70 m2 in 3 bouwlagen  
11 appartementen van 50 m2 in 3 bouwlagen  
Mogelijk 1 bouwlaag extra op het appartementengebouw (+ 8 app.)  
Totaal 43 (of 51) woningen  
47 parkeerplaatsen

